



EMPLAZAMIENTO



CUADRO DE SUPERFICIES

PLANTA BAJA	
Vestibulo	3,82 m ²
Salón-Comedor	30,42 m ²
Cocina	8,78 m ²
Escalera	7,05 m ²
Aseo	2,98 m ²
Total Sup. Útil Interior P. Baja	53,05 m²

PLANTA PRIMERA	
Distribuidor	4,25 m ²
Dormitorio Principal	11,12 m ²
Dormitorio 2	10,12 m ²
Dormitorio 3	10,11 m ²
Vestidor	4,06 m ²
Baño Principal	3,83 m ²
Baño 2	3,83 m ²
Total Sup. Útil Interior P. Primera	47,32 m²
TOTAL SUP. ÚTIL INTERIOR VIVIENDA	100,37 m²

PLANTA BAJA	
Aparcamiento Entrada Vivienda	28,27 m ²
Terraza Descubierta	11,55 m ²
Jardín	24,92 m ²
Armario Técnico	0,52 m ²
Armario Técnico	0,74 m ²
Total Sup. Útil Exterior P. Baja	64,00 m²
TOTAL SUP. ÚTIL EXTERIOR VIVIENDA	64,00 m²

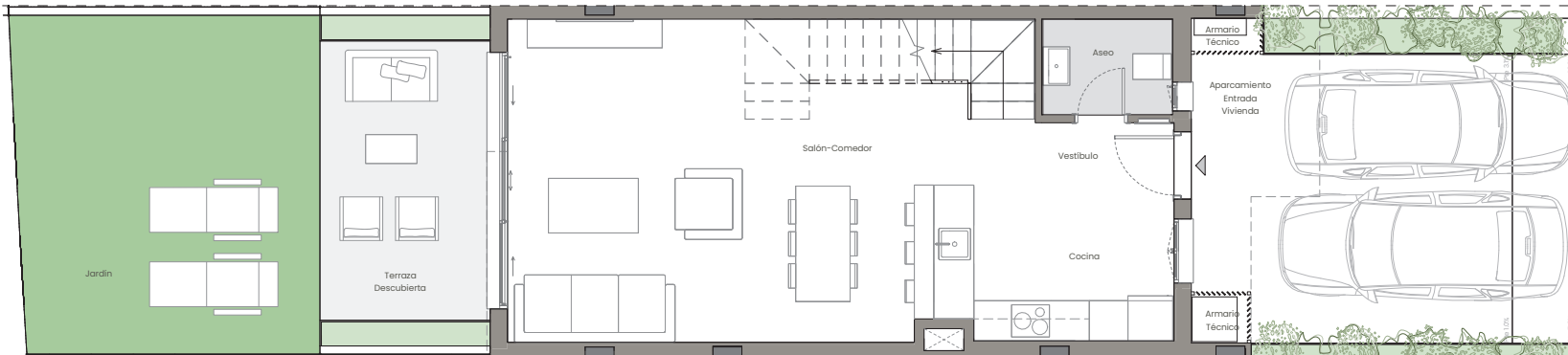
Superficie construida propia	124,05 m²
Superficie construida con ZZCC*	127,20 m²

Según Decreto BOJA 218/2005	
Superficie útil total	110,41 m²
Superficie construida con ZZCC	139,92 m²

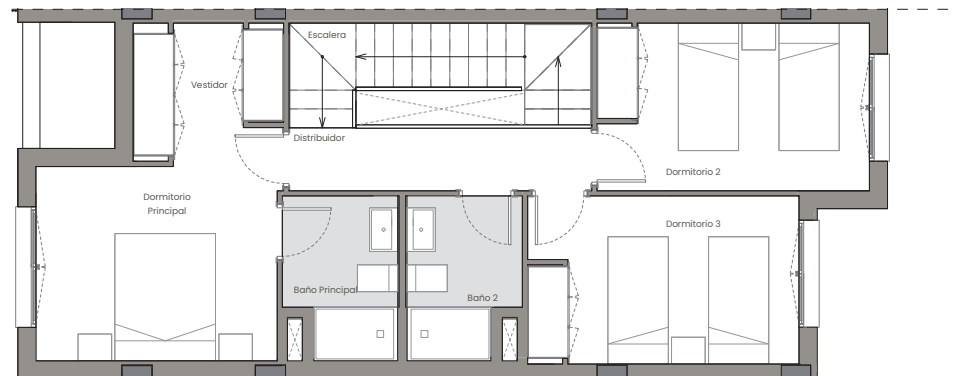
*No se incluyen terrazas

Superficie TOTAL Jardín	28,80 m ²
-------------------------	----------------------

SUPERFICIE DE PARCELA	134,75 m²
------------------------------	-----------------------------



PLANTA BAJA



PLANTA PRIMERA

Bloque 11 - Vivienda 116 +48,30m



La información aquí contenida puede ser modificada durante el transcurso de la ejecución de la obra por exigencias técnicas y jurídicas, sin que ello implique menoscabo en el nivel global de calidades. El mobiliario, incluido el de cocina, se refleja a efectos meramente decorativos, sin que se incluya en la oferta. Los peldaños de acceso a la vivienda y salidas a patios, puede alterarse en función de la rasante de las calles y corresponde a la D.F. fijar el criterio.